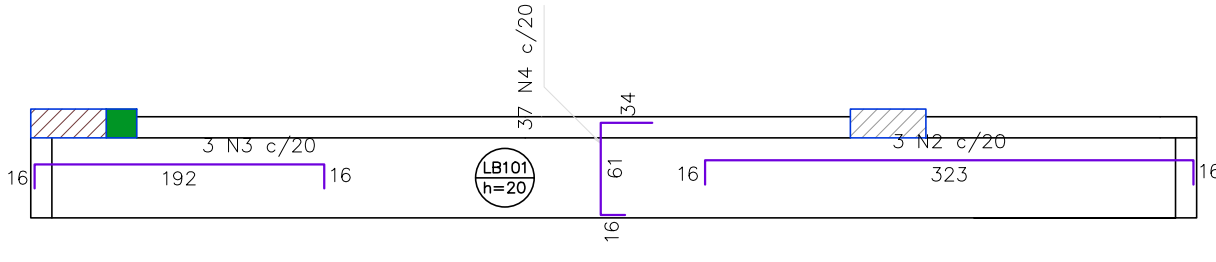
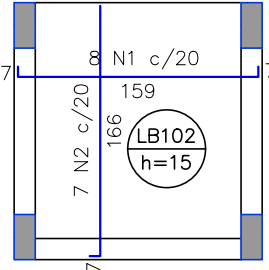
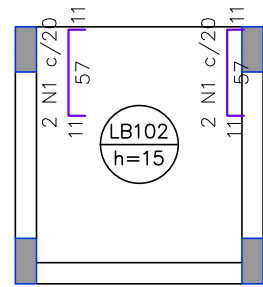


ARMAÇÃO POSITIVA DAS LAJES DO PAVIMENTO BALDRAME 1
ESCALA 1:50



ARMAÇÃO NEGATIVA DAS LAJES DO PAVIMENTO BALDRAME 1
ESCALA 1:50



RELAÇÃO DO AÇO					
ELEMENTO	AÇO	N	DIAM (mm)	QUANT	C.TOTAL (cm)
NEGATIVOS	CA50	1	5.0	4	76
	CA50	2	10.0	3	350
	CA50	3	10.0	3	219
	CA50	4	10.0	37	106
POSITIVOS	CA50	1	6.3	8	170
	CA50	2	6.3	7	172
	CA50	3	8.0	30	70
	CA50	4	10.0	3	783

RESUMO DO AÇO			
AÇO	DIAM (mm)	C.TOTAL (m)	PESO + 10 % (kg)
CA50	6.3	25.7	6.9
	8.0	21	9.1
	10.0	79.8	54.1
CA60	5.0	3.1	0.5
PESO TOTAL (kg)			
CA50	70.1		
CA60	0.5		

VOLUME DE CONCRETO (C-30) = 1.1 m³
ÁREA DE FORMA = 7.76 m²

RELAÇÃO DO AÇO					
ELEMENTO	AÇO	N	DIAM (mm)	QUANT	C.TOTAL (cm)
POSITIVOS	CA50	1	6.3	12	130
	CA50	2	6.3	15	146
	CA50	3	6.3	2	241
	CA50	4	6.3	86	48
	CA50	5	6.3	56	152
	CA50	6	8.0	5	319
	CA50	7	8.0	6	336
	CA50	8	8.0	2	640
	CA50	9	8.0	4	682
	CA50	10	8.0	33	153
	CA50	11	10.0	9	700
	CA50	12	10.0	7	586
	CA50	13	10.0	9	605

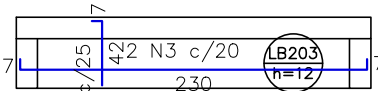
RESUMO DO AÇO			
AÇO	DIAM (mm)	C.TOTAL (m)	PESO + 10 % (kg)
CA50	6.3	168.8	45.4
	8.0	126.7	55
	10.0	158.5	107.5
PESO TOTAL (kg)			
CA50	207.9		

VOLUME DE CONCRETO (C-30) = 5.29 m³
ÁREA DE FORMA = 41.96 m²

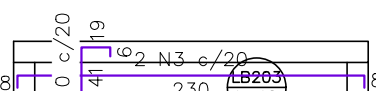
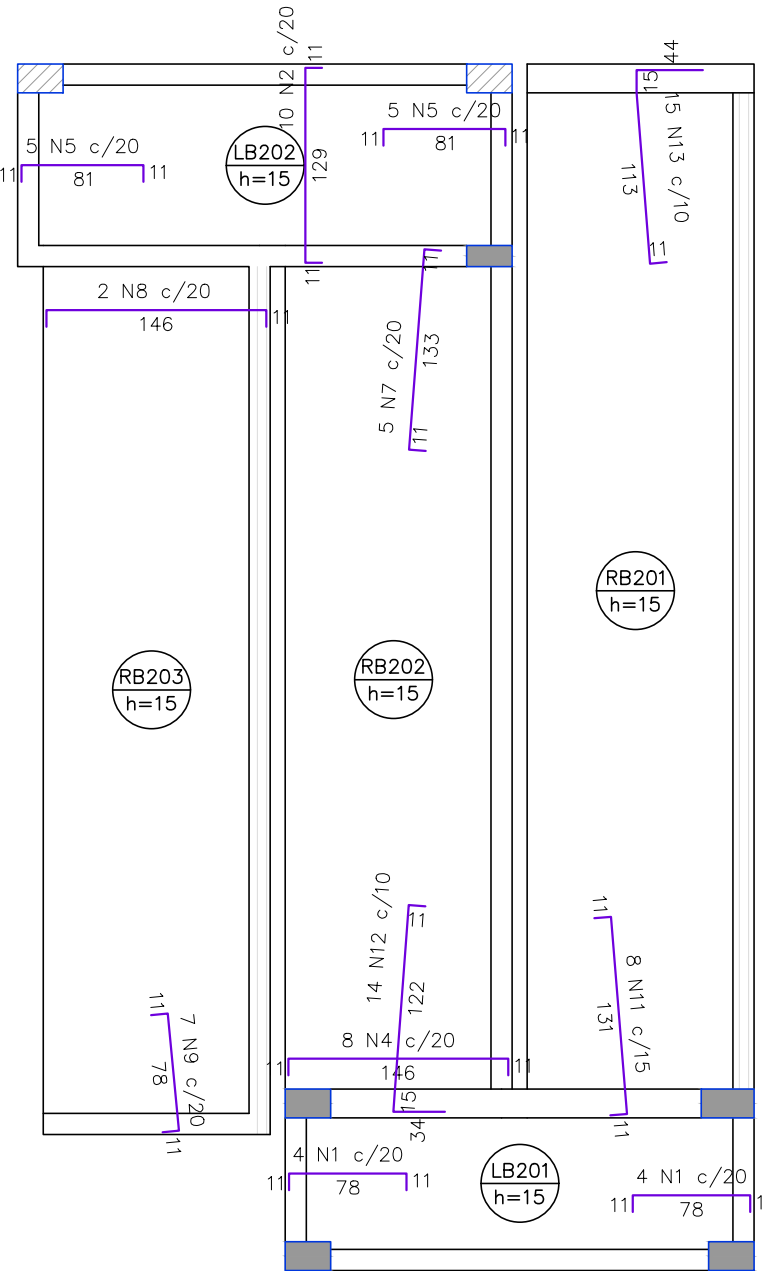
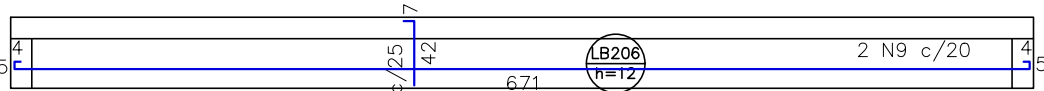
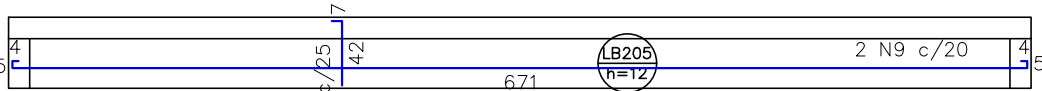
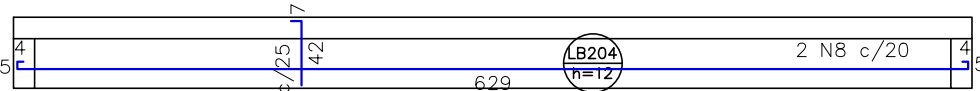
RELAÇÃO DO AÇO					
ELEMENTO	AÇO	N	DIAM (mm)	QUANT	C.TOTAL (cm)
NEGATIVOS	CA50	1	6.3	8	97
	CA50	2	6.3	10	148
	CA50	3	6.3	2	243
	CA50	4	6.3	8	165
	CA50	5	8.0	10	99
	CA50	6	8.0	10	192
	CA50	7	8.0	5	151
	CA50	8	8.0	2	164
	CA50	9	8.0	7	96
	CA50	10	8.0	108	69
	CA50	11	10.0	8	148
	CA50	12	10.0	14	177
	CA50	13	10.0	15	178
	CA50	14	10.0	3	191

RESUMO DO AÇO			
AÇO	DIAM (mm)	C.TOTAL (m)	PESO + 10 % (kg)
CA50	6.3	40.7	10.9
	8.0	121.2	52.6
	10.0	69.1	46.8
PESO TOTAL (kg)			
CA50	110.4		

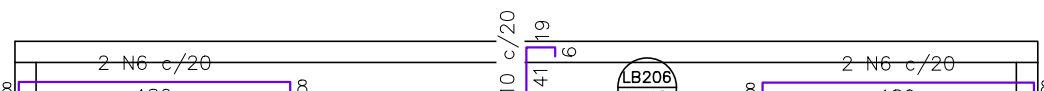
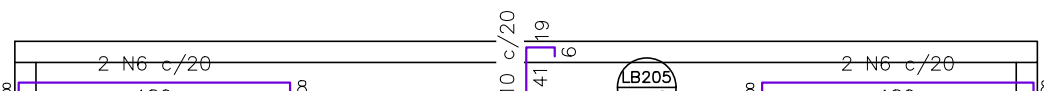
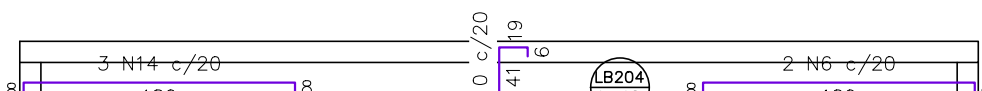
VOLUME DE CONCRETO (C-30) = 5.29 m³
ÁREA DE FORMA = 41.96 m²



ARMAÇÃO POSITIVA DAS LAJES DO PAVIMENTO BALDRAME 2
ESCALA 1:50



ARMAÇÃO NEGATIVA DAS LAJES DO PAVIMENTO BALDRAME 2
ESCALA 1:50



REV. 03	31/03/25	REVISÃO DE PROJETO CONFORME ANÁLISE SOLICITADA	DAC
REV. 02	24/02/25	REVISÃO DE PROJETO CONFORME ANÁLISE SOLICITADA	DAC
REV. 01	30/10/24	REVISÃO DE PROJETO COMPLETO	DAC
REV. 00	02/02/24	EMIÇÃO INICIAL	DAC
REVISÃO: DATA : DESCRIÇÃO:			RESP.:

Prefeitura Municipal
de **Pouso Alegre**

PROJETO

Rua Cel. Joaquim Francisco, 341, Bairro Varginha
CEP: 37501-052 - Itajubá / MG
Tel: (35) 2143 - 9087
www.dacengenharia.com.br

COORDENAÇÃO

ALOISIO CAETANO FERREIRA CREA: MG-97.132/D

RESPONSÁVEL TÉCNICO E AUTOR

RAFAEL BARBOSA CARREIRA CAU: 00A155411-5

EMPREENDIMENTO

CONSTRUÇÃO DA ESCOLA MUNICIPAL ALEGRIÑO

ENDEREÇO

RUA LOURDES DE SOUZA SANTOS, COLINA VERDE
POUSO ALEGRE – MINAS GERAIS

ASSUNTO

PROJETO ESTRUTURAL EM CONCRETO ARMADO
DETALHAMENTOS
LAJES DOS PAVIMENTOS BALDRAME 1 E 2

DISCIPLINA

ESTRUTURAL

FASE DO PROJETO

EXECUTIVO

FOLHA N.º

45/53

DATA INICIAL	ESCALA	REVISÃO	ARQUIVO
02/02/2024	INDICADA	R03	DAC-PMPA-ALEG-PE-EST-R03.DWG